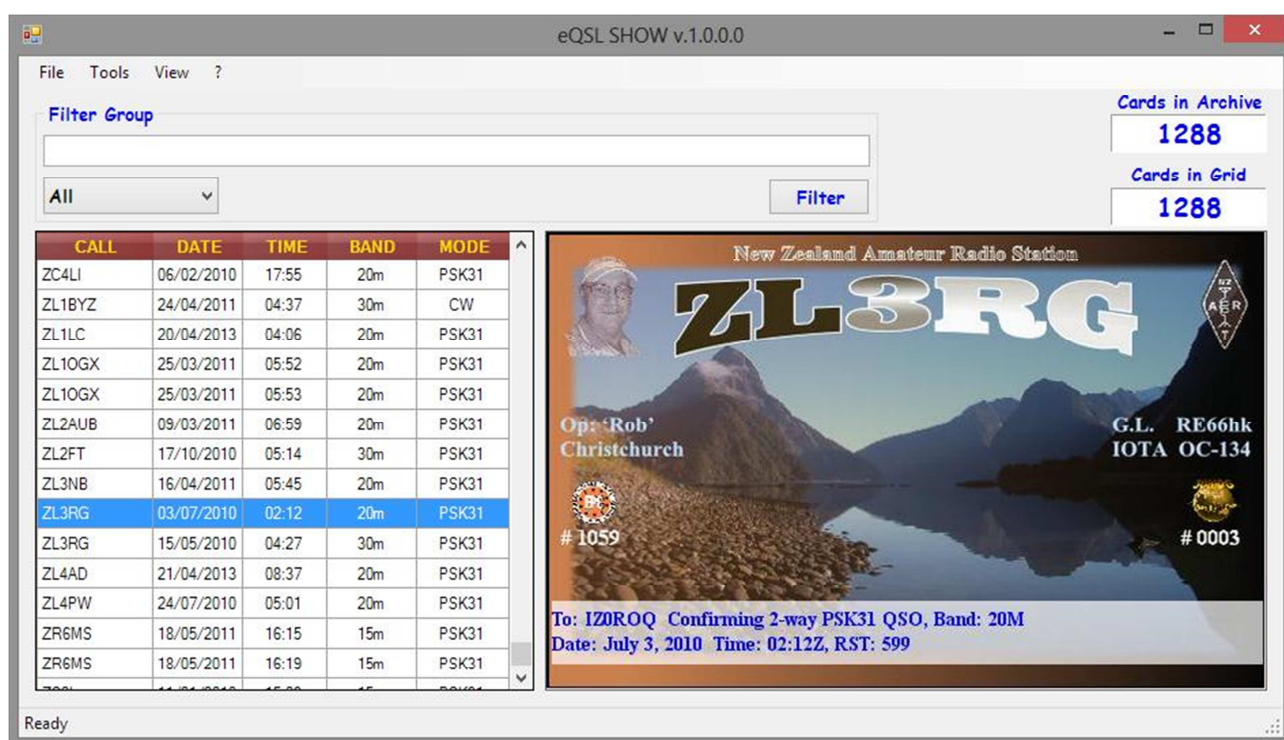


# eQSLShow

Versione 1.8.0.0

## MANUALE UTENTE

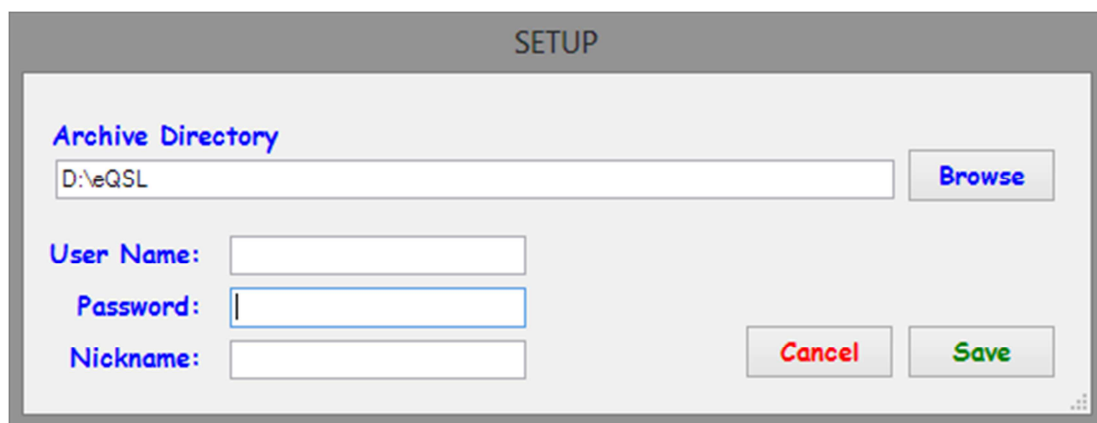
eQslShow è una piccola utilità che permette di scaricare in automatico le immagini delle Qsl elettroniche dal sito eQSL.cc. Risulta ovvio che l'utente deve avere aperto un account sul sito eQsl.cc. Una volta installato il programma (che in fase di setup non richiede settaggi), il programma si presenta così:



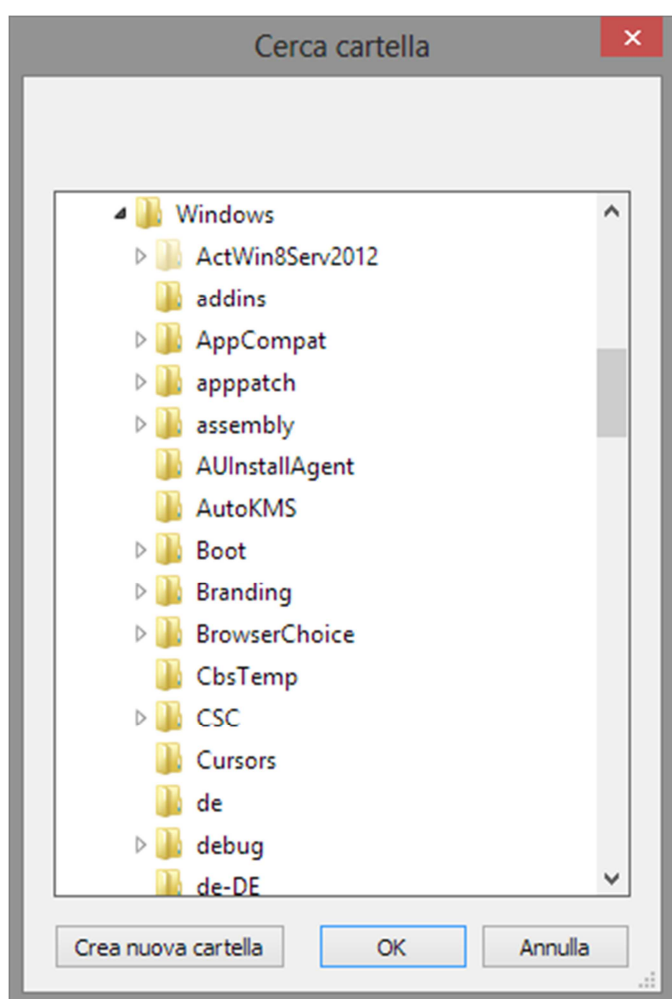
Come potrete vedere dall'immagine, sulla sinistra avremo un elenco dei qso relativi alle immagini già presenti nel nostro archivio, mentre sulla destra avremo l'immagine della qsl corrispondente al qso selezionato nella griglia. Nella zona Filter Group avremo la possibilità di filtrare il contenuto della griglia in base ad alcune opzioni che successivamente vedremo. In alto a destra avremo il numero di file presenti nel nostro archivio e il numero di qso presenti correntemente nella griglia. Vista l'immagine d'insieme procediamo con ordine a visitare tutti gli aspetti del programma.

## SETUP

La prima operazione da compiere dopo avere lanciato il programma è quella di portarci nel menù e selezionare File>Setup... Verrà visualizzata la seguente schermata:



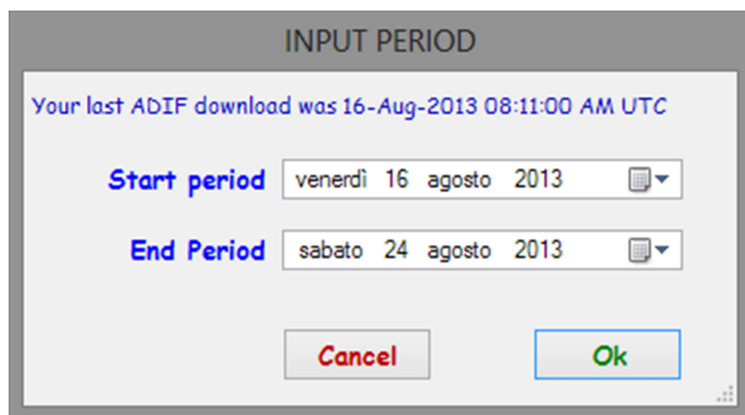
Archive Directory, rappresenterà il percorso del nostro archivio, che potrà essere personalizzato utilizzando il pulsante Browse. Premendo questo pulsante apparirà la seguente schermata:



Qui si potrà scegliere o creare la nostra cartella archivio. Al termine premere ok, e tornati alla schermata precedente, vedremo il percorso della cartella scelta nella textbox. Successivamente inseriamo nelle apposite caselle, il nome utente e la password usati su eQsl.cc. Come ricorderete al momento della vostra iscrizione sul sito, avrete avuto la possibilità di utilizzare un nome aggiuntivo per il nominativo inserito. Se l'avete fatto specificatelo nella casella NickName. Una volta inserito il tutto cliccate su Save ed i vostri dati verranno salvati. Al prossimo riavvio del programma, non avrete più necessità di inserire i dati, a meno che non vogliate cambiare utente. Il programma attualmente salva i dati solo per un utente per volta.

## SINCRONIZZAZIONE

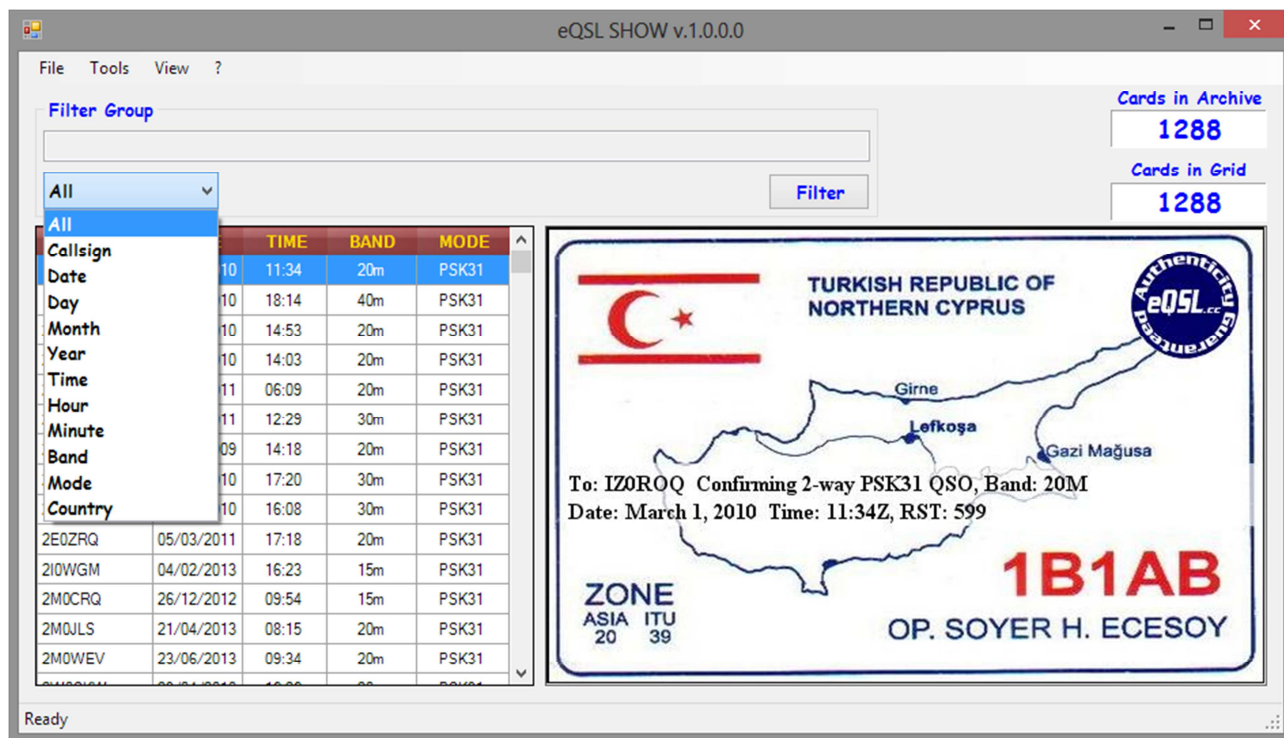
Una volta inseriti i vostri dati, andando nel menù File>Syncronize potrete effettuare il download delle immagini in funzione del vostro log presente su eQsl.cc rispetto a quelle che già avete nel vostro archivio. Mi spiego meglio, il programma effettuerà il download delle sole immagini non presenti nel vostro archivio su pc. Prima di partire con il download vi apparirà la seguente immagine:



Qui potrete inserire la di partenza e quella di fine del periodo da prendere in considerazione per effettuare la sincronizzazione, cioè verranno scaricate tutte le immagini non presenti nel vostro archivio dalla data che inserite come Start Period fino alla data End Period. Il programma non ci mette molto a sincronizzare il vostro archivio, ma il download delle immagini sì, quindi se il periodo è molto grande e la vostra attività di radioamatore è stata intensa, ci potrebbe volere diverso tempo. Inoltre ATTENZIONE, grossi download, e magari ripetuti, potrebbero interferire con la normale attività del server, il quale, essendo controllato dai web master del sito, potrebbero segnalarvi il troppo uso. SIATE MODERATI! Magari se avete dei grossi download da fare, fateli in piccoli periodi e con più sincronizzazioni separate nel tempo. La finestra vi aiuta segnalandovi la data del vostro ultimo download.

## FILTRI

Come immaginerete la sezione filtri permette appunto di filtrare nella griglia solo i qso di cui avete bisogno. Nello specifico nella prima lista potrete trovare le seguenti scelte:



All: Permette di tornare all'archivio completo

Callsign: Filtro per nominativo

Date: Filtro per data completa del qso

Day, Month, Year: Filtro per giorno, mese e anno distinti del qso

Time: Filtro per ora completa del qso (Ora:minuti)

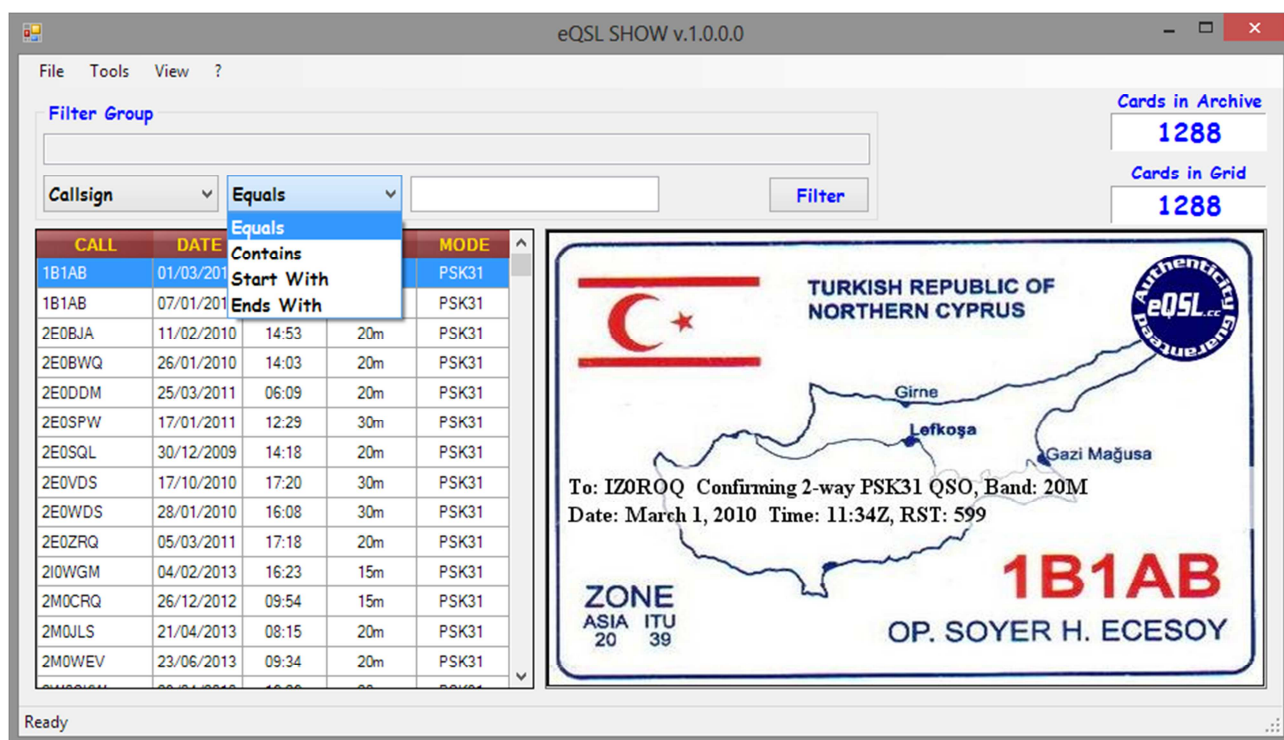
Hour, Minute: Filtro per Ora e Minuto distinti del qso

Band: Filtro per la Banda del qso

Mode: Filtro del Modo del qso

Country: Filtra per paese Dxcc

Una volta scelto il filtro, e secondo a quale avete scelto, appariranno altre due caselle. La prima è quella dell'operatore e a seconda del filtro potrà avere le seguenti scelte:



Dove:

Equals: Significa Uguale a

Contains: Significa Contiene

Start With: Significa Inizia con

Ends With: Significa Finisce con

Tutte queste operazioni saranno applicate al filtro da voi scelto. Ovviamente tale operazione richiede la presenza di un ulteriore elemento, che potrete inserire nella terza casella dell'area filtro. Un esempio vale più di mille parole:

Se voglio trovare tutti i qso effettuati con un determinato radioamatore posso fare così:

Filtro: Callsign

Operatore: Equals

Input: IZ0ROQ

Oppure se voglio trovare tutti i nominativi che contengono Z0 posso fare così:

Filtro: Callsign

Operatore: Contains

Input: Z0

E così via...

Per alcuni filtri gli operatori saranno diversi:

CALL	DATE	TIME	BAND	MODE
1B1AB	01/03/2010			PSK31
1B1AB	07/01/2011			PSK31
2E0BJA	11/02/2010	14:53	20m	PSK31
2E0BWQ	26/01/2010	14:03	20m	PSK31
2E0DDM	25/03/2011	06:09	20m	PSK31
2E0SPW	17/01/2011	12:29	30m	PSK31
2E0SQL	30/12/2009	14:18	20m	PSK31
2E0VDS	17/10/2010	17:20	30m	PSK31
2E0WDS	28/01/2010	16:08	30m	PSK31
2E0ZRQ	05/03/2011	17:18	20m	PSK31
2I0WGM	04/02/2013	16:23	15m	PSK31
2M0CRQ	26/12/2012	09:54	15m	PSK31
2M0JLS	21/04/2013	08:15	20m	PSK31
2M0WEV	23/06/2013	09:34	20m	PSK31

Dove:

Equals: Significa Uguale a

Not Equals: Significa Non uguale a

Minor: Significa Minore di

Major: Significa Maggiore di

Esempio: se voglio trovare tutti i qso fatti dal 2012 fino alla data corrente posso fare:

Filtro: Date

Operatore: Major

Input: 01012012

Oppure se voglio trovare tutti i qso del 2011 posso fare



Filtro: Year

Operatore: Equals

Input 2011

E così via...

Nota importante. Una volta inserito il filtro e premuto il tasto Filter, la griglia mi mostrerà solo i qso filtrati, e nella casella superiore della zona filtri, mi verrà mostrato il filtro applicato. Questo vuol dire che se applico un nuovo filtro, questo verrà elaborato in funzione dei qso presenti in griglia, cioè i filtri si sommano. Come sempre meglio fare un esempio:

Vorrei trovare tutti i qso fatti con le stazioni Italiane nel 2011, posso fare così:

PASSO 1:

Filtro: Year

Operatore: Equals

Input: 2011

Premo il tasto filter

PASSO 2

Filtro: Country

Operatore: Equals

Dalla lista dei paesi, comparsa al posto di quella dell'input, scelgo il paese Italia

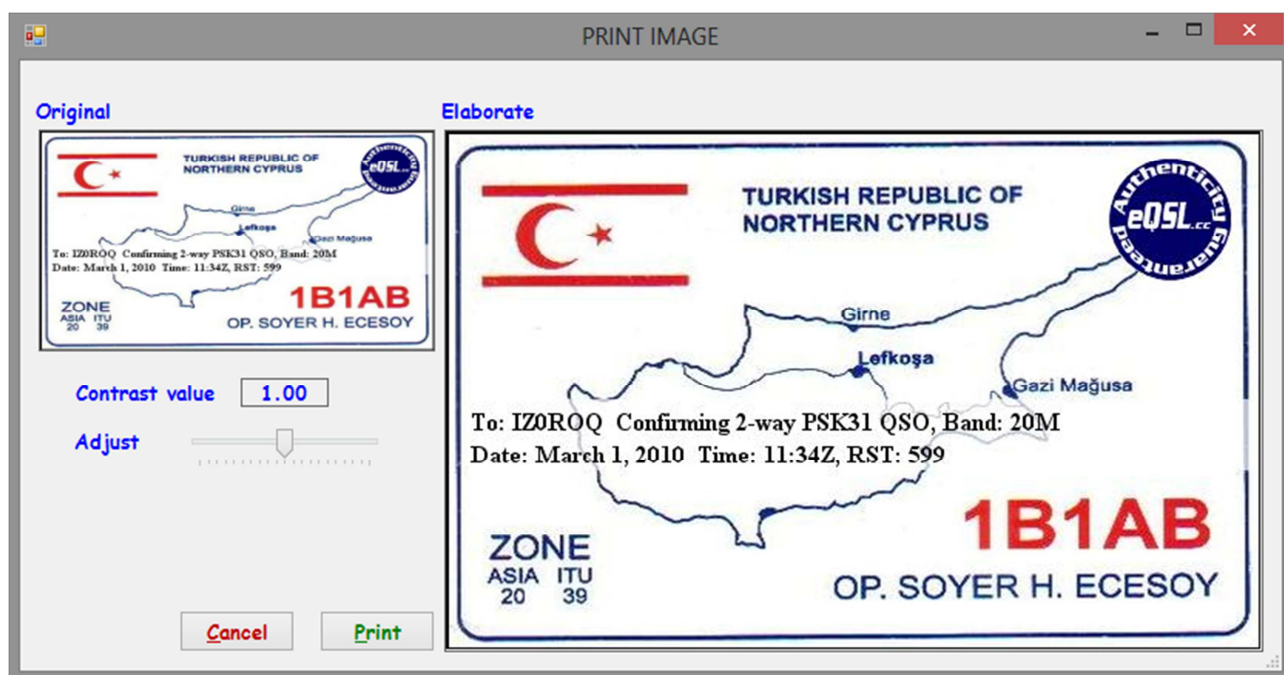
Premo il tasto Filter

Cosa importante, tutte le date e i tempi vanno inseriti senza separatori.

Per tornare alla lista completa dei qso, basta scegliere All nella casella Filtri.

## **STAMPA**

Abbiamo la possibilità di stampare una immagine scegliendo dal menu File>Print, apparirà la seguente schermata:



Sulla sinistra vedremo l'immagine originale e sulla destra quella che sarà la versione stampata. Le due potranno differire in funzione della scelta effettuata sul cursore contrasto che potrete variare a vostra scelta. Ovviamente potrete uscire senza stampare premendo cancel.

## VIEW

Tramite il menù View potrete usufruire della visualizzazione di alcuni file utilizzati dall'applicazione:

Show Log Error:

Nel caso ci sia stato qualche problema nella sincronizzazione, utilizzando questa funzione potrete visualizzare l'errore occorso

Show eQsl Adif:

Verrà mostrato il file adif contenente i vostri qso rispetto al periodo scelto, scaricato da eQsl.cc

Show Last Update:

Verrà mostrato un elenco contenente una lista di tutti i qso e i link delle card ricevuti nell'ultima sincronizzazione. I due campi sono separati da “;”



Show Link Card:

Questo file conterrà i dati del qso scelto nella griglia e, separato da “;”, il link della immagine corrispondente presente sul sito di eQsl.cc. Se sceglieremo più qso avremo ovviamente i dati per tutte le selezioni. Per quanti volessero usare questi link, evitate di utilizzarli per caricare le immagini sul vostro sito web, poiché ogni download richiede tempo e quindi rischiate che per aprire una pagina ci vogliano molti minuti. Inoltre come più sopra evidenziato, questo genera molto traffico sul sito di eQsl.cc e potreste essere segnalati per un uso scorretto.

Al momento questa versione è stata già usata da diversi beta tester, nel caso abbiate problemi o riscontrate errori imprevisti, potrete contattarmi via mail a:

**iz0roq.fastwebnet.it**

Come sempre, questo software è a disposizione gratis per l'utilizzo personale, per qualsiasi altro uso vi prego di contattarmi.

Bene siamo giunti al termine, spero che il programma vi sia utile e di gradimento, se così fosse vi chiedo un ultimo sforzo, mandatemi una mail con il vostro nominativo in maniera da poter almeno valutare quantitativamente il gradimento, e verificare se vale la pena procedere con altri aggiornamenti, che eventualmente, potrete trovare sempre sul mio sito: **www.iz0roq.com**

**BUON DIVERTIMENTO!**

**IZ0ROQ Claudio**